

ΣΧΕΔΙΟ ΒΙΩΣΙΜΗΣ ΚΙΝΗΤΙΚΟΤΗΤΑΣ ΔΗΜΟΥ ΠΕΡΑΜΑΤΟΣ

1η Θεματική Διαβούλευση
Όραμα - Προτεραιότητες - Στόχοι

Πρωταρχική Διατύπωση Οράματος

*“Μια πόλη φιλική προς τον άνθρωπο, αλλά και το περιβάλλον!
Μια πόλη με ασφαλείς και άνετες μετακινήσεις για όλους,
συμπεριλαμβανομένων των ατόμων με μειωμένη
κινητικότητα, με περισσότερο περπάτημα, ποδήλατο και
δημόσια συγκοινωνία που θα παράγει λιγότερα αέρια του
θερμοκηπίου και λιγότερο θόρυβο! Μια πόλη που θα αξιοποιεί
τις νέες τεχνολογίες, θα καταναλώνει λιγότερους πόρους και
θα διαθέτει μια βιώσιμη τοπική οικονομία!”*

Περιβαλλοντικές Προτεραιότητες

- ▶ Η προστασία του οικιστικού, αλλά και του φυσικού περιβάλλοντος του Δήμου Περάματος.
- ▶ Η μείωση της κατανάλωσης ενέργειας που σχετίζεται με τις μετακινήσεις.
- ▶ Η βελτίωση των συνθηκών του μικροκλίματος στην πόλη.

Κοινωνικές Προτεραιότητες

- ▶ Η προώθηση των βιώσιμων μέσων μετακίνησης, όπως είναι το περπάτημα και το ποδήλατο
- ▶ Η βελτίωση του επιπέδου της οδικής ασφάλειας.
- ▶ Η άρση των κοινωνικών αποκλεισμών στις μετακινήσεις.
- ▶ Η βελτίωση της δημόσιας υγείας.
- ▶ Η ενσωμάτωση έξυπνων τεχνολογιών στο μεταφορικό σύστημα.
- ▶ Η ενίσχυση των συμμετοχικών διαδικασιών κατά το σχεδιασμό των μεταφορών.

Οικονομικές Προτεραιότητες

- ▶ Η αύξηση της οικονομικής αποδοτικότητας του συστήματος μεταφορών.
- ▶ Η ενίσχυση της τοπικής οικονομίας και επιχειρηματικότητας.

Στόχοι (1/2)

1.1 Επίτευξη βιώσιμης διασύνδεσης σημαντικών πόλων έλξης της περιοχής με ενεργούς τρόπους μετακίνησης

1.2 Βελτίωση της περπατησιμότητας

1.3 Δημιουργία συνθηκών ήπιας κυκλοφορίας γύρω από τα σχολεία του δήμου

2.1 Αλλαγή στη σύνθεση της κυκλοφορίας με αύξηση του περπατήματος, του ποδηλάτου και της δημόσιας συγκοινωνίας και μείωση της χρήσης του ΙΧ

2.2 Υιοθέτηση εναλλακτικών καυσίμων στον δημοτικό στόλο και στις ιδιωτικές μετακινήσεις

3.1 Μείωση του θορύβου και των αέριων ρύπων που σχετίζονται με τις μετακινήσεις

3.2 Ενίσχυση των χώρων πρασίνου και των κοινόχρηστων χώρων

3.3 Μείωση των διαμπερών ροών

3.4 Αντικατάσταση των υλικών ασφαλτόστρωσης

4.1 Ενίσχυση των μετακινήσεων πεζή

4.2 Αύξηση των μετακινήσεων με ποδήλατο (συμβατικό και ηλεκτρικό)

4.3 Αύξηση των μετακινήσεων με δημόσια συγκοινωνία

4.4 Αύξηση των συλλογικών μορφών μετακινήσεων (car pooling και car sharing)

Στόχοι (2/2)

5.1 Μείωση των τροχαίων συμβάντων με τραυματισμό ή νεκρό

5.2 Μείωση των ορίων ταχύτητας

5.3 Αναδιαμόρφωση κόμβων

6.1 Αύξηση του διαθέσιμου χώρου για περπάτημα

6.2 Βελτίωση των υποδομών για τα εμποδιζόμενα άτομα

7.1 Αύξηση της χρήσης του περπατήματος και του ποδηλάτου

7.2 Αύξηση της ικανοποίησης των κατοίκων από την ποιότητα του περιβάλλοντος

8.1 Υιοθέτηση καινοτόμων μέσων μετακίνησης (ηλεκτρικά ποδήλατα & πατίνια, car sharing κ.λπ.)

8.2 Ανάπτυξη ευφυών συστημάτων τεχνολογιών (ITS) για τη βελτίωση της αποτελεσματικότητας των μετακινήσεων στο Δήμο

8.3 Δημιουργία γραμμών δημόσιας συγκοινωνίας με βάση τη ζήτηση (on demand)

9.1 Διεξαγωγή ερευνών ερωτηματολογίων σε κατοίκους και επισκέπτες

9.2 Εφαρμογή καινοτόμων τρόπων συμμετοχής των κατοίκων στον σχεδιασμό

10.1 Αύξηση της περιοχής εξυπηρέτησης και της πυκνότητας των δρομολογίων της δημόσιας συγκοινωνίας

10.2 Μείωση του κόστους μεταφορών για τους ιδιώτες μετακινούμενους

11.1 Εγκατάσταση έξυπνου συστήματος τροφοδοσίας

11.2. Αύξηση του αριθμού των επιχειρήσεων εντός των ορίων του δήμου

Δυνητικά Σενάρια Κινητικότητας

- ▶ Το **Μηδενικό Σενάριο**, όπου ουσιαστικά δεν προτείνεται καμία παρέμβαση εκτός από αυτές που έχουν ήδη δρομολογηθεί και είτε βρίσκονται ήδη σε εξέλιξη, είτε αναμένεται σύντομα η εκκίνηση τους.
- ▶ Το **Ήπιο Σενάριο**, στο οποίο προτείνονται ήπια μέτρα βιώσιμης αστικής κινητικότητας και περιλαμβάνουν την προώθηση των ενεργών μετακινήσεων - περπάτημα και ποδήλατο, βελτίωση της προσβασιμότητας των εμποδιζόμενων ατόμων, καθώς και μέτρα για τη μείωση της ταχύτητας των ΙΧ.
- ▶ Το **Ριζοσπαστικό Σενάριο**, το οποίο περιλαμβάνει όλα τα μέτρα και πολιτικές του Ήπιου Σεναρίου, και επιπλέον μία πιο παρεμβατική διαχείριση της στάθμευσης, ενσωμάτωση νέων τεχνολογιών στις μετακινήσεις, διοργάνωση ολοκληρωμένων εκστρατειών πληροφόρησης και ευαισθητοποίησης για όλες τις πληθυσμιακές ομάδες, καθώς και διερεύνηση για τη δυνατότητα υλοποίησης έντονα παρεμβατικών έργων.

ΠΡΟΤΕΡΑΙΟΤΗΤΑ ΣΤΑ ΉΠΙΑ ΜΕΣΑ ΜΕΤΑΦΟΡΑΣ - ΠΕΡΠΑΤΗΜΑ ΚΑΙ ΠΟΔΗΛΑΤΟ	ΑΡΙΘΜΟΣ ΑΠΑΝΤΗΣΕΩΝ	ΠΟΣΟΣΤΟ ΑΠΑΝΤΗΣΕΩΝ
Καθόλου σημαντικό	3	2%
Λίγο σημαντικό	7	6%
Πάρα πολύ σημαντικό	57	47%
Πολύ σημαντικό	28	23%
Σημαντικό	26	21%
Σύνολο	121	100%

Αξιολόγηση
μέτρων
κινητικότητας
από τους
πολίτες -
Περπάτημα &
Ποδήλατο

Αξιολόγηση μέτρων κινητικότητας από τους πολίτες - Δημόσια Συγκοινωνία

Προτεραιότητα στη δημόσια συγκοινωνία	Αριθμός απαντήσεων	Ποσοστό Απαντήσεων
Καθόλου σημαντικό	1	1%
Λίγο σημαντικό	9	7%
Πάρα πολύ σημαντικό	52	43%
Πολύ σημαντικό	33	27%
Σημαντικό	26	21%
Σύνολο	121	100%

Αξιολόγηση μέτρων κινητικότητας από τους πολίτες - Διαχείριση Κυκλοφορίας και Στάθμευσης

Προτεραιότητα στη διαχείριση της κυκλοφορίας και της στάθμευσης των οχημάτων	Αριθμός απαντήσεων	Ποσοστό Απαντήσεων
Λίγο σημαντικό	7	6%
Πάρα πολύ σημαντικό	65	54%
Πολύ σημαντικό	33	27%
Σημαντικό	16	13%
Σύνολο	121	100%

Αξιολόγηση μέτρων κινητικότητας από τους πολίτες - Βελτίωση Περιβάλλοντος

Προτεραιότητα στη βελτίωση περιβάλλοντος	Αριθμός απαντήσεων	Ποσοστό Απαντήσεων
Καθόλου σημαντικό	1	1%
Λίγο σημαντικό	4	3%
Πάρα πολύ σημαντικό	86	71%
Πολύ σημαντικό	17	14%
Σημαντικό	13	11%
Σύνολο	121	100%

Αξιολόγηση μέτρων κινητικότητας από τους πολίτες - Βελτίωση Προσβασιμότητας ΑμεΑ

Βελτίωση προσβασιμότητας ΑμεΑ (ράμπες, έξυπνες διαβάσεις)	Αριθμός απαντήσεων	Ποσοστό Απαντήσεων
Καθόλου σημαντικό	3	2%
Λίγο σημαντικό	4	2%
Πάρα πολύ σημαντικό	77	64%
Πολύ σημαντικό	23	18%
Σημαντικό	14	12%
Σύνολο	121	100%

Αξιολόγηση μέτρων κινητικότητας από τους πολίτες - Προστασία Σχολείων

Δημιουργία θηλάκων ήπιας κυκλοφορίας γύρω από τα σχολεία για την ασφαλή μετακίνηση των παιδιών με πεζή μετακίνηση	Αριθμός απαντήσεων	Ποσοστό Απαντήσεων
Καθόλου σημαντικό	2	1%
Λίγο σημαντικό	6	4%
Πάρα πολύ σημαντικό	71	59%
Πολύ σημαντικό	26	21%
Σημαντικό	16	13%
Σύνολο	121	100%

Αξιολόγηση μέτρων κινητικότητας από τους πολίτες - Ποδηλατόδρομοι

Δημιουργία ποδηλατοδρόμων σε όλη την έκταση του δήμου	Αριθμός απαντήσεων	Ποσοστό Απαντήσεων
Καθόλου σημαντικό	5	4%
Λίγο σημαντικό	15	12%
Πάρα πολύ σημαντικό	51	42%
Πολύ σημαντικό	33	26%
Σημαντικό	17	14%
Σύνολο	121	100%

Αξιολόγηση μέτρων κινητικότητας από τους πολίτες - Ελεγχόμενη Στάθμευση

Δημιουργία συστήματος ελεγχόμενης στάθμευσης	Αριθμός απαντήσεων	Ποσοστό Απαντήσεων
Καθόλου σημαντικό	11	9%
Λίγο σημαντικό	6	5%
Πάρα πολύ σημαντικό	43	36%
Πολύ σημαντικό	30	25%
Σημαντικό	31	26%
Σύνολο	121	100%

Προτεινόμενα Πακέτα Μέτρων

1) Δημόσια Συγκοινωνία

2) Ενεργές μετακινήσεις και προσβασιμότητα

3) Κοινόχρηστη μετακίνηση

4) Συμμετοχικός Σχεδιασμός

5) Ηλεκτροκίνηση

6) Κυκλοφοριακή Οργάνωση - Οδική Ασφάλεια

7) Διαχείριση Στάθμευσης

8) Αστικό περιβάλλον

9) Εμπορευματικές μεταφορές

Δημόσια Συγκοινωνία

Διαχείριση διαδρομών Δημόσιας Συγκοινωνίας on demand (mini-bus)

Αύξηση της συχνότητας των λεωφορειακών γραμμών του ΟΑΣΑ

Εγκατάσταση συστήματος τηλεματικής για εύκολη πληροφόρηση των χρηστών

Ενιαία τιμολόγηση περιφερειακών χώρων στάθμευσης (park n ride), Δημόσιας Συγκοινωνίας και συστήματος κοινόχρηστων ποδηλάτων

Ενεργές Μετακινήσεις και προσβασιμότητα

Δημιουργία ποδηλατικών υποδομών μικτής χρήσης

Δημιουργία αποκλειστικών ποδηλατικών υποδομών και λωρίδων ποδηλάτων για τη σύνδεση σημαντικών πόλων έλξης

Δημιουργία ποδηλατικών διαδρομών διασύνδεσης με όμορους Δήμους

Διαπλάτυνση πεζοδρομίων

Πεζοδρομήσεις (μόνιμες ή προσωρινές)

Πεζοδρομήσεις για ενοποίηση δημόσιων χώρων π.χ. πλατειών με το οδικό περιβάλλον

Πύκνωση διαβάσεων - ανάπτυξη υπερυψωμένων διαβάσεων- ανάπτυξη έξυπνων διαβάσεων

Κατασκευή υποδομών για ενίσχυση της προσβασιμότητας (σημειακές διαπλάτυνσεις, τοπικές εξοχές, μείωση πλάτους λωρίδων, ράμπες ΑμεΑ, κ.α.)

Ενίσχυση προσβασιμότητας ΑμεΑ

Αφαίρεση εξοπλισμού ή σήμανσης ή υποδομής που επηρεάζει την ορατότητα και την προσβασιμότητα των πεζών

Πληροφοριακή σήμανση για ποδηλάτες

Ανάδειξη πολύτιμων χώρων

Κοινόχρηστη μετακίνηση

Ανάπτυξη συστήματος
μικροκινητικότητας



Ανάπτυξη συστήματος
κοινόχρηστων ποδηλάτων



Ανάπτυξη συστήματος
συνεπιβατισμού

Συμμετοχικός Σχεδιασμός

Χρήση εργαλείων
crowdsensing για την
καταγραφή των αναγκών σε
μετακινήσεις

Διοργάνωση εργαστηρίων
συμμετοχικού σχεδιασμού

Διοργάνωση εκδηλώσεων σε
σχολεία για την
ευαισθητοποίηση των
μαθητών ή σε ειδικές ομάδες
πληθυσμού

Ανάπτυξη πλατφόρμας για
την κατάθεση ιδεών για τις
μετακινήσεις

Σύσταση γραφείου Βιώσιμης
Κινητικότητας στον Δήμο

Δημιουργία διαδραστικών
χαρτών για την ενημέρωση
κατοίκων και επισκεπτών για
τις μετακινήσεις στην
περιοχή με χρήση
Γεωγραφικών Συστημάτων
Πληροφοριών (GIS)

Ηλεκτροκίνηση

Αγορά και κυκλοφορία
ηλεκτρικών μικρών οχημάτων
δημόσιας συγκοινωνίας



Εκπόνηση Σχεδίου
Φόρτισης Ηλεκτρικών
Οχημάτων (ΣΦΗΟ)

Οργάνωση Κυκλοφορίας - Οδική Ασφάλεια

Αλλαγή/ μείωση ορίων ταχύτητας στο κύριο οδικό δίκτυο

Δημιουργία περιοχών ήπιας κυκλοφορίας

Αναβάθμιση διασταυρώσεων στο οδικό περιβάλλον για ενίσχυση της οδικής ασφάλειας

Ενίσχυση οριζόντιας και κατακόρυφης σήμανσης

Μονοδρομήσεις οδών

Ανάπτυξη έξυπνου συστήματος διαχείρισης κινητικότητας (ITS)

Σήμανση για παράκαμψη περιοχών γειτονίας μέσω υφιστάμενων δικτύων

Σημειακές βελτιώσεις κόμβων με χαμηλού κόστους παρεμβάσεις

Διαχείριση Στάθμευσης

Κατασκευή περιφερειακών χώρων στάθμευσης (park n ride)



Ανάπτυξη έξυπνου συστήματος ελεγχόμενης στάθμευσης



Τοποθέτηση ειδικών θέσεων στάθμευσης ποδηλάτου-οχημάτων μικροκινητικότητας

Αστικό περιβάλλον

Αντικατάσταση υλικών
ασφαλτόστρωσης στις οδούς
του Δήμου

Δημιουργία πράσινων
διαδρομών για ενθάρρυνση
των ενεργών μετακινήσεων

Παρεμβάσεις ανάπλασης και
κυκλοφοριακών ρυθμίσεων
σε περιοχές πέριξ σχολικών
συγκροτημάτων και άλλων
χρήσεων που συγκεντρώνουν
ευάλωτους χρήστες

Δημιουργία Parklets στο
οδικό περιβάλλον

Δημιουργία δικτύου ενεργών
μετακινήσεων για τη σύνδεση
σημαντικών πόλων έλξης

Ενίσχυση πρασίνου στο οδικό
περιβάλλον μέσω
δεντροφυτεύσεων

Εμπορευματικές μεταφορές

Δημιουργία έξυπνου συστήματος τροφοδοσίας



Οικονομικά κίνητρα σε επιχειρήσεις φιλικές στις ενεργές μετακινήσεις

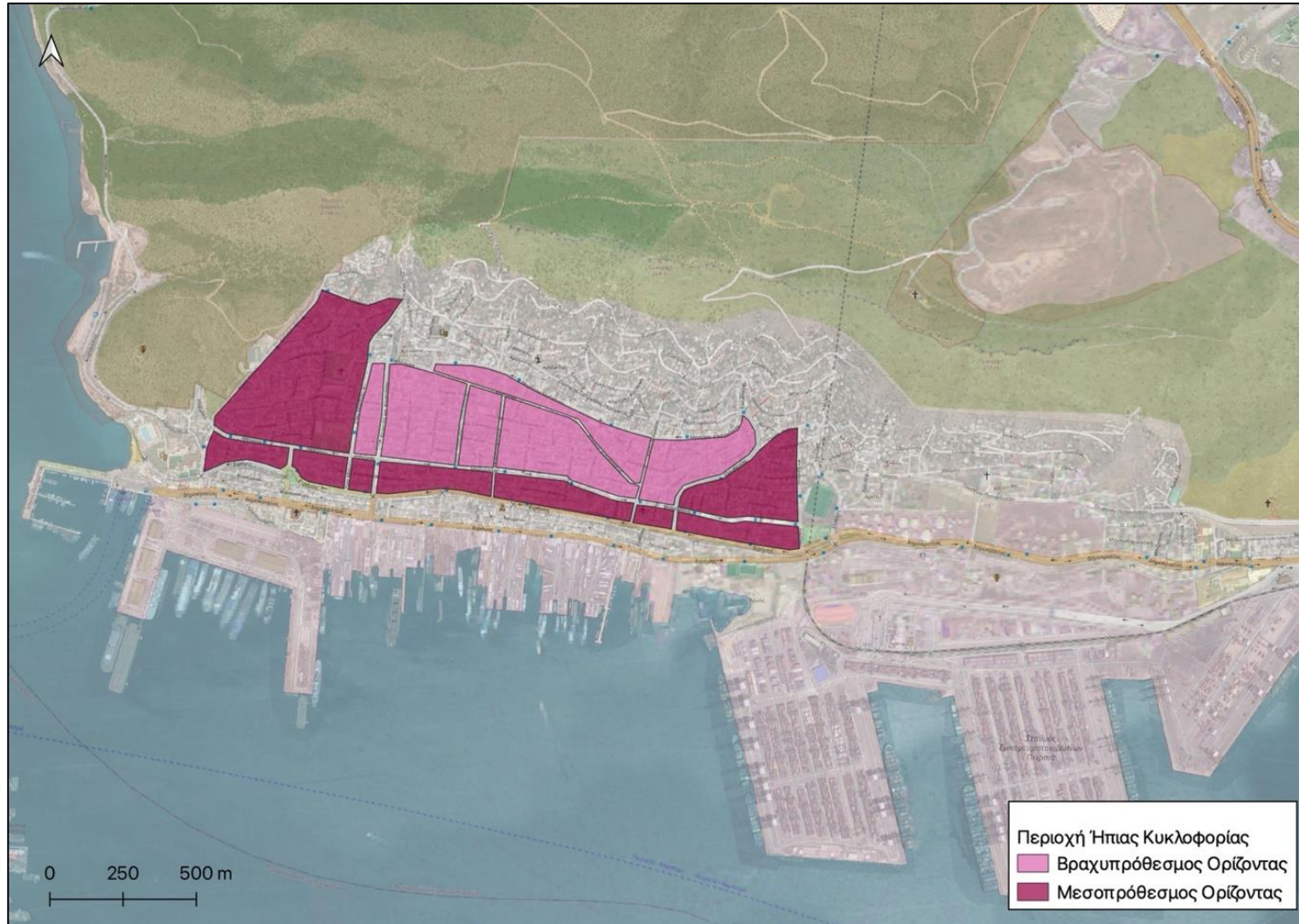


Θέσπιση ωραρίων φορτοεκφορτώσεων

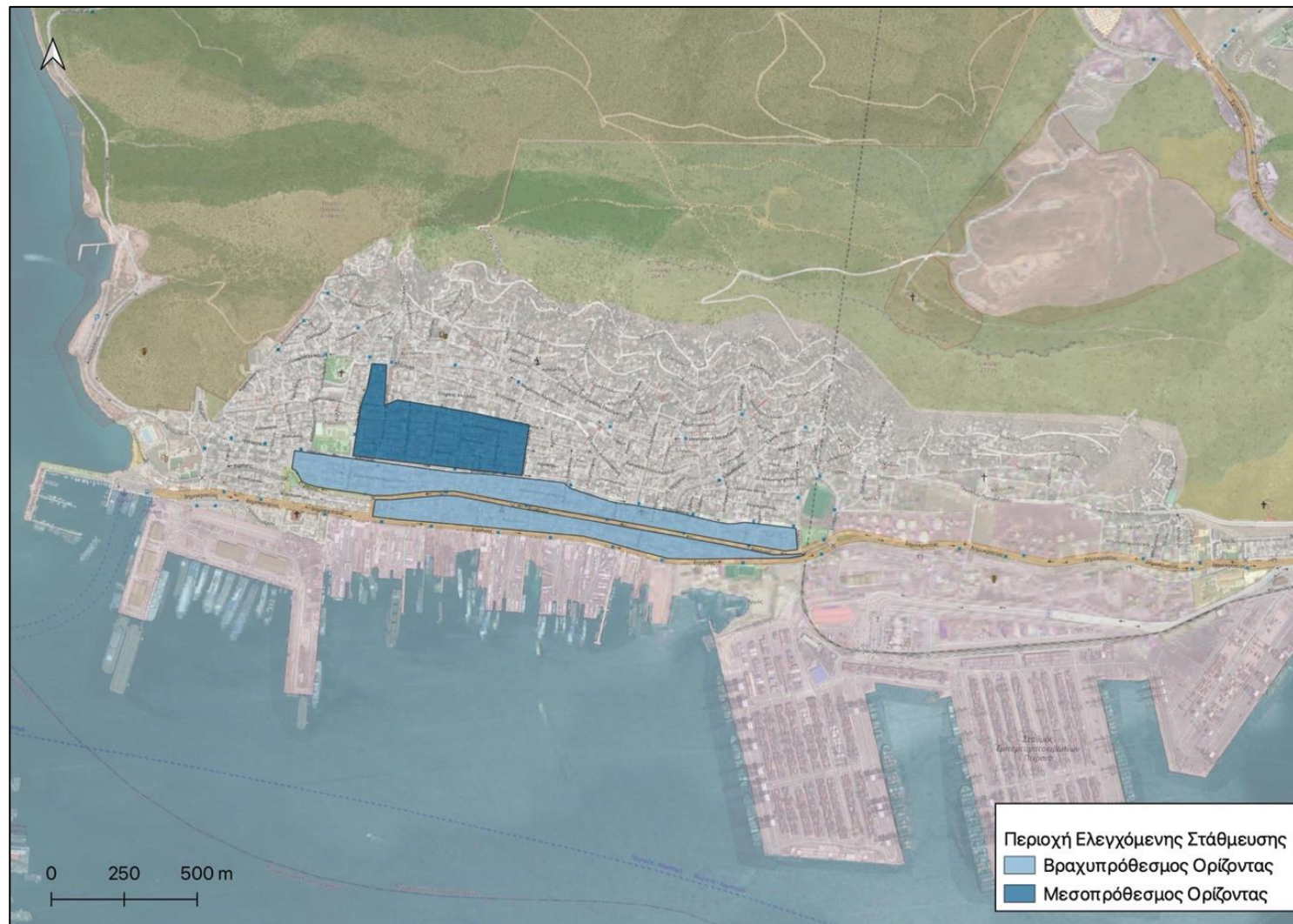


Κίνητρα σε επιχειρήσεις που κάνουν διανομές με ποδήλατα και ηλεκτροκίνητα οχήματα

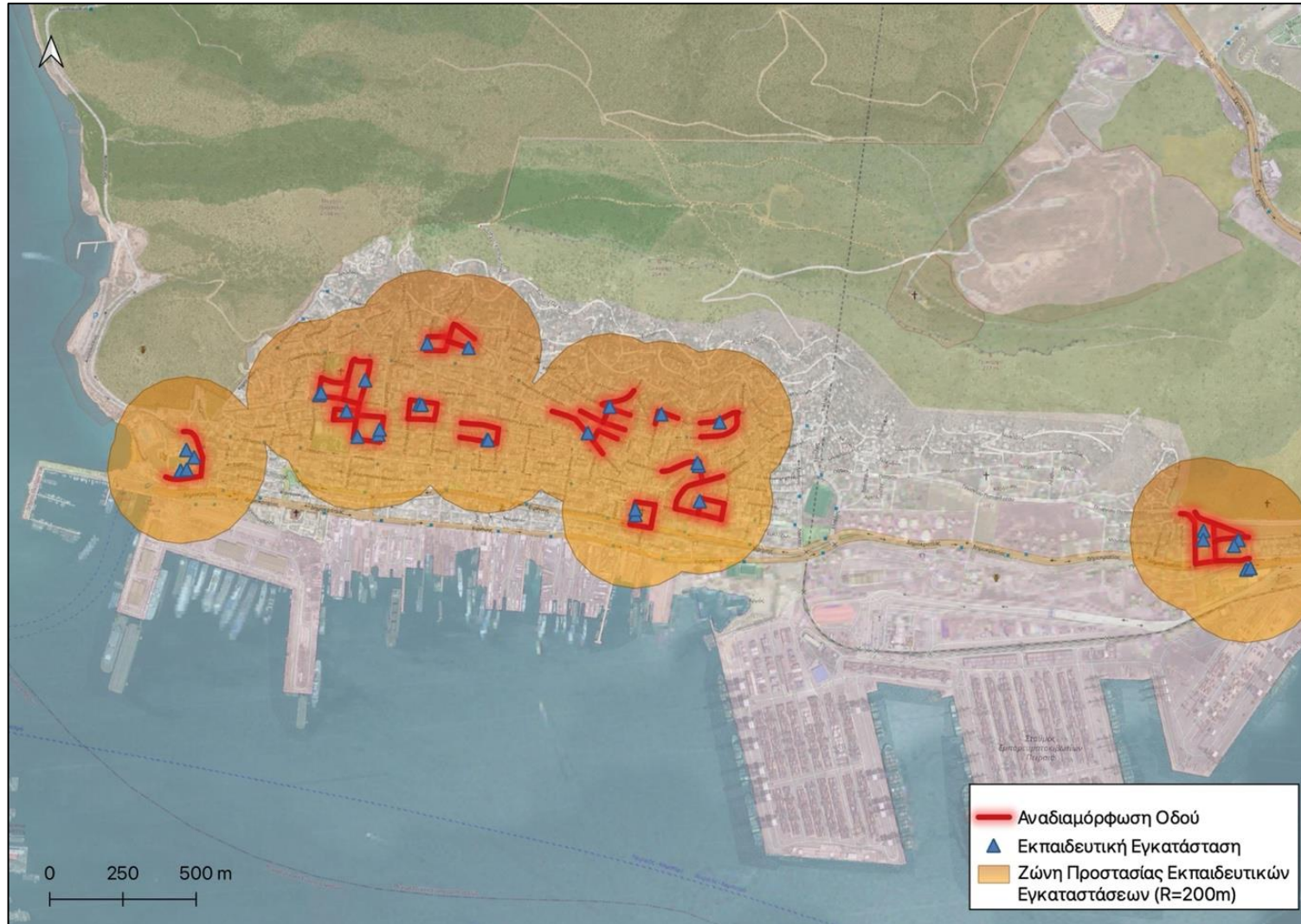
Περιοχές Ήπιας Κυκλοφορίας



Ελεγχόμενη Στάθμευση



Προστασία Σχολικών Εγκαταστάσεων



Συγκοινωνία

